

İSTANBUL MİLLİ EĞİTİM MÜDÜRLÜĞÜ OKUL TANITIM FORMU

İLÇESİ	GÜNGÖREN				
OKULUN ADI	TOZKOPARAN İMAM HATİP ORTAOKULU				
OKUL ADININ VERİLME GEREKÇESİ	Mahallenin adı verilmiş.				
OKULUN ADRESİ /TELEFONU	Tozkoparan Mahallesi Ezher Sokak No:10/1 Güngören 0212 481 01 84				
OKUL MÜDÜRÜ/TELEFONU	Hüseyin ŞARKI 0 505 648 78 11				
OKULUN AÇILIŞ TARİHİ	2015				
ÖĞRETİM ŞEKLİ	TAM GÜN				
OKUL İLE İLGİLİ BİLGİLER	Anasınıfı	5. sınıf	6. sınıf	7. sınıf	8. sınıf
ÖĞRENCİ SAYISI	0	18	35	38	45
TOPLAM ÖĞRENCİ SAYISI	136				
ŞUBE SAYISI	0	1	1	1	2
ÖĞRETMEN SAYISI	5 Kadrolu öğretmen 4 Görevlendirme öğretmen (Yarı zamanlı) 4 Ücretli öğretmen = toplam 13				
İDARECİ PERSONEL SAYISI	1 müdür (Müdürlük normu bulunmamaktadır. Tozkoparan Ortaokulu müdürü müdürlüğünü yürütmektedir.) 1 müdür yardımcısı				
	VAR / YOK		KAPASİTE		
KÜTÜPHANE	VAR		1317		
OKUL BAHÇESİ	VAR		2095 m2		
KONFERANS SALONU	VAR		190 KİŞİLİK		
SPOR SALONU	VAR		9 *18 METRE		
ANA SINIFI	YOK				
YEMEKHANE	YOK				
PANSİYON BİLGİLERİ	ODA SAYISI	KOĞUŞ	KAPASİTE	KALAN ÖĞRENCİ SAYISI	
	0	0	0	0	
FATİH PROJESİ UYGULANIP - UYGULANMADIĞI	UYGULANIYOR				

OKUL ÖN CEPHE FOTOĞRAFI



OKULUMUZUN TARİHÇESİ

2015-2016 Eğitim Öğretim Yılında Tozkoparan Ortaokulu binası içinde 3 Katta 39 öğrencisi ile iki şubede eğitim öğretime başlamıştır.

2019-2020 Eğitim Öğretim Yılında ise 5 şubede 136 öğrencisi ile eğitim öğretime devam etmektedir.

Okulumuzun kendine has bir binası bulunmamaktadır. Tozkoparan Ortaokulu binası ve müdürlüğü altında eğitim öğretim sürdürülmektedir. Kullandığımız bina 29 Ağustos 2013 tarihinde İSMEP kapsamında yıkılmış olup bir yılda inşaatı tamamlanmış ve Tozkoparan Ortaokulu 2014- 2015 eğitim öğretim yılında yeni binasında eğitime başlamıştır.



Konferans Salonu Giriş



Konferans Salonu Sahne





Kütüphane



Kütüphane





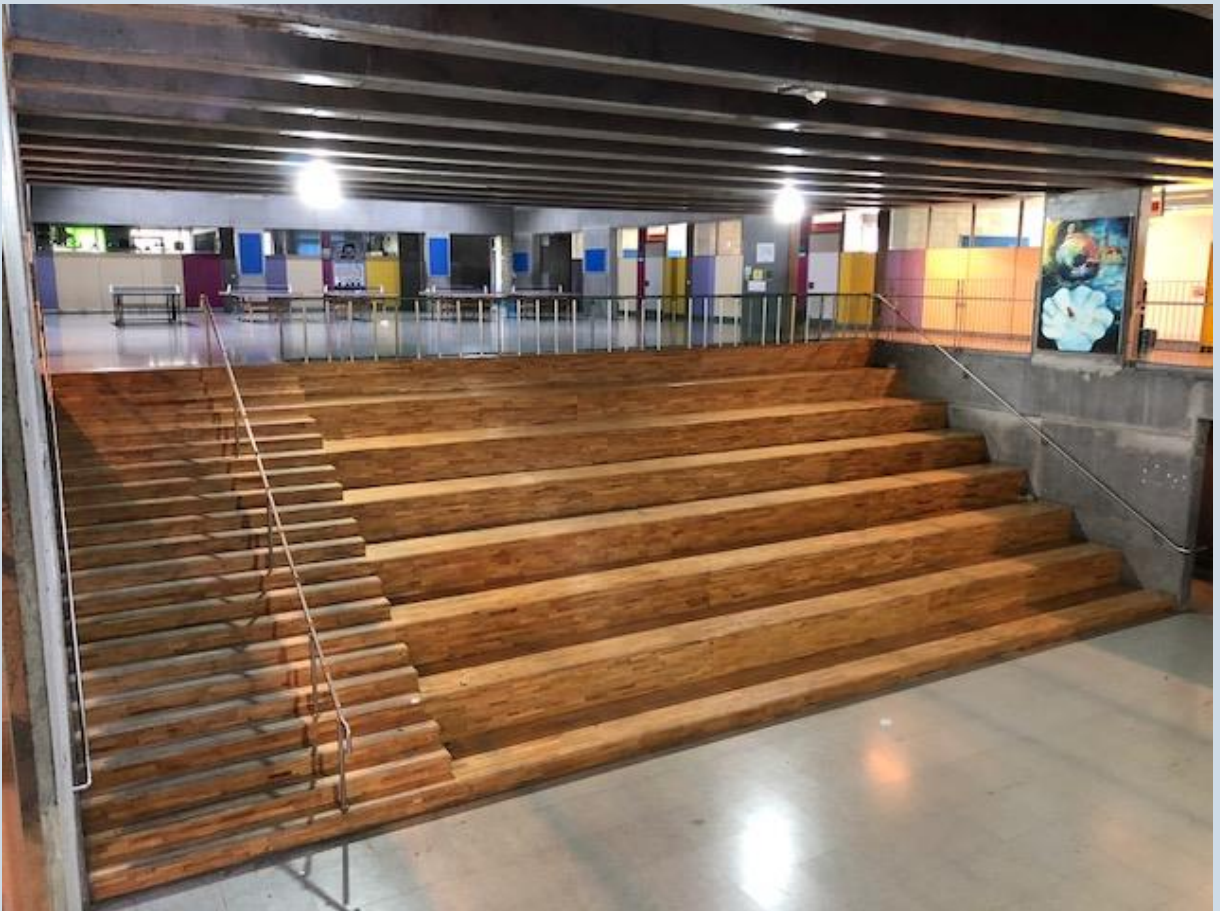
Öğretmenler Odası



Öğretmenler Odası



Bilişim Teknolojileri Laboratuvarı







Müzik Sınıfı



Fen Bilimleri Laboratuvarı



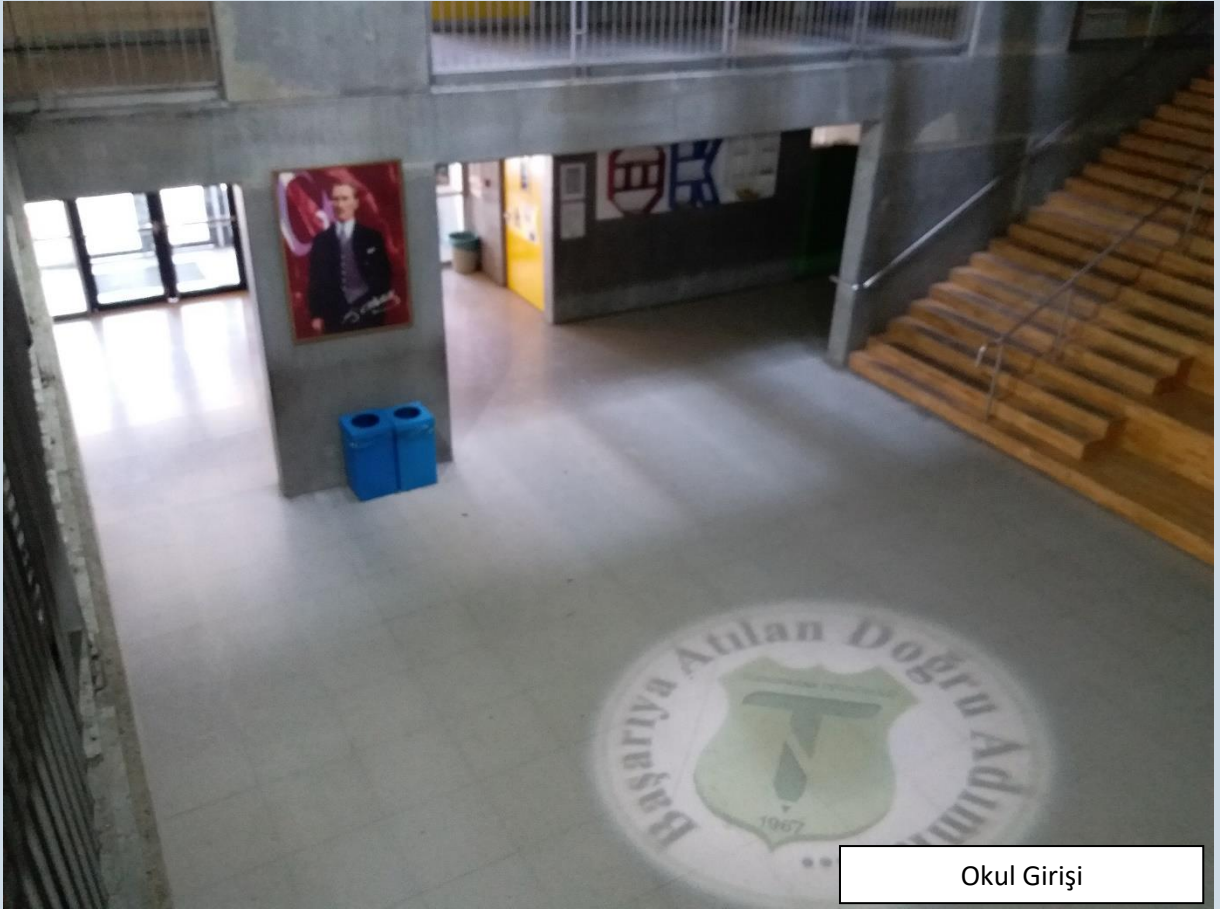
Spor Salonu



Resim Dersliđi



Teknoloji Tasarım Dersliđi



Okul Giriş'i